



Isbrytarläget nr 3-2020

2020-04-16 (Tema återvinning)

Utgivare: Styrelsen

Sid 1/2

NU ÄR DET DAGS.....

Som vi berättade i förra numret av Isbrytarläget kommer vi i bostadsrättsföreningen starta sortering av matavfall. Nu är det dags!

Genom att sortera matavfall så bidrar vi till att göra vårt boende mer klimatsmart eftersom våra matrester kommer att omvandlas till biogas och biogödsel. Redan i helgen kommer du ha möjlighet att börja sorteringen, var med och bidra till ett miljövänligare boende, börja sortera matavfall!

MATAVFALL

Alla kommer under helgen få ett startpaket ställt utanför lägenhetsdörren med följande innehåll;

- ett plastkärl, anpassat för matavfallshantering
- papperspåsar gjorda av majsstärkelse (nedbrytbar)
- en vaskskrapa (så att blött avfall kan rinna av innan det läggs i papperspåsen)
- en folder med informationsmaterial.

Om ni redan har ett annat kärl, som ni hellre vill använda, så kan ni ställa tillbaka den utdelade behållaren i miljö- och soprummet vid 24:ans cykelrummet.

Papperspåsar, fyllda med matavfall, ska läggas i de anvisade kärlen för matavfall, som står uppställda i ovan nämnda soprum och kommer tömmas regelbundet. Här kommer det även finnas fler papperspåsar att hämta allt eftersom de förbrukas.



Kärl för matavfall 24ans soprum ingång cykelrummet

Läs gärna informationsfoldern noggrant för att se vad som är tillåtet att slängas i dessa matkärl.

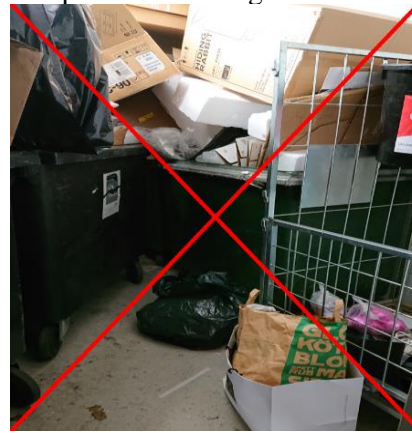
SOPNEDKASTEN (i hisshallarna)

Här ska endast vanliga hushållssopor och torrsopor, så som kuvert och servetter, slängas. (INTE förpackningar, glasflaskor eller metallburkar, som går att återvinna vid den kommunala återvinningsstationen längre ner på Igeldammsgatan)

GROVSOPRUMMET (plan -1)

Var noga med att följa de anvisning som finns i grovsoprummet. Emballage av "normal" storlek ska slängas i återvinningen längre ned på Igeldammsgatan.

Vårt grovsoprum är till för större objekt och större emballage, dessa måste få plats i kärlen. Notera att kartonger och emballage måste plattas till så mycket det går, eftersom vi betalar för volymen så betalar vi i realitet för luft om det inte packats ordentligt.



Så här får grovsoprummet inte se ut

Målarfärg, andra lösningsmedel och byggavfall INTE får lämnas i grovsoprummet.

GLASBURKAR / FLASKOR

Det finns kärl för detta utanför grovsoprummet (plan -1). Vi ber dock alla som kan att i huvudsak använda den kommunala återvinningsstationen längre ner på Igeldammsgatan. Tack!

TIDNINGAR

Kärl för tidningsåtervinning kommer fortsättningsvis finnas ute på gården.

Sortera matavfallet rätt

OBS!
Kom ihåg
att ta bort
förpackningen!

JA



Bröd, äggskal,
pasta, ris



Grönsaker, frukt
(max 10 kg fallfrukt)



Kött, fisk,
skaldjur



Teblad, tepåsar,
kaffesump, filter,
ofärgat hushållspapper

NEJ



Plast-, bioplast- och
majsstärkelsepåsar



Dammsugarpåsar,
damm



Ört- och salladskrukor,
blommor, krukväxter



Gräs, jord,
trädgårdsavfall



Kattsand,
husdjursströ



Vinkorkar, kapsyler,
glass-, ät- och grillpinnar



Blöjor, bindor,
servetter med tryck
eller färg



Snus, cigaretter,
aska, stearinljus